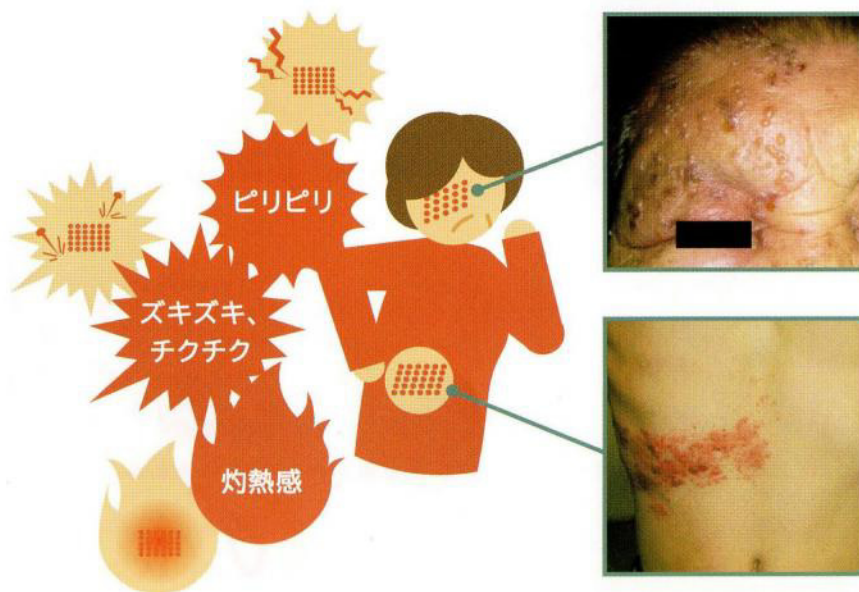


帯状疱疹は、どんな症状なの？

水ぶくれを伴う赤い発疹が、
体の左右どちらかに、帯状に出ます。

強い痛みを伴うことが多く、
症状は3～4週間ほど続きます。



多くは腕や胸、背中に症状が出ますが、
顔や首などに現れることもあります。

帯状疱疹による痛みや外見によって、
日常生活が制限されてしまうこともあります。

例えば



●痛みがひどくて、
体を動かせない



●顔や首の発疹が
気になって、
外出できない



●痛くて、家事や
仕事ができない



●痛みがひどくて、
眠れない